

# 未来を拓く世界の共創文化都市・金沢

～すべての人々と共に、心豊かで活力ある未来を創る～

## 未来共創計画

### 前進期の評価・計画の改訂概要

令和8年5月

1

#### 前進期の評価

##### ➤ KPIの進捗状況

全85項目のうち、基準値に対して上昇している指標の割合

市民意識指標 **約2割**(7項目/31項目)

施策指標 **約7割**(39項目/54項目)

基本方針	KPI	上昇	横ばい	低下	計
基本方針1 魅力づくり	市民意識指標	1項目 (14.3%)	2項目 (28.6%)	4項目 (57.1%)	7項目
	施策指標	8項目 (66.7%)	2項目 (16.7%)	2項目 (16.7%)	12項目
基本方針2 暮らしづくり	市民意識指標	1項目 (16.7%)	3項目 (50%)	2項目 (33.3%)	6項目
	施策指標	6項目 (66.7%)	2項目 (22.2%)	1項目 (11.1%)	9項目
基本方針3 人づくり	市民意識指標	3項目 (60%)	-	2項目 (40%)	5項目
	施策指標	7項目 (70%)	-	3項目 (30%)	10項目
基本方針4 仕事づくり	市民意識指標	1項目 (20%)	4項目 (80%)	-	5項目
	施策指標	11項目 (84.6%)	1項目 (7.7%)	1項目 (7.7%)	13項目
基本方針5 都市づくり	市民意識指標	1項目 (12.5%)	6項目 (75%)	1項目 (12.5%)	8項目
	施策指標	7項目 (70%)	2項目 (20%)	1項目 (10%)	10項目
合計	市民意識指標	7項目 (22.6%)	15項目 (48.4%)	9項目 (29%)	31項目
	施策指標	39項目 (72.2%)	7項目 (13%)	8項目 (14.8%)	54項目

2

➤ 評価・課題

- 人口減少・少子高齢化の急速な進展や首都圏への人口集中等に伴い、合計特殊出生率の推移や学生の地元定着率の動向、担い手不足などの社会課題が顕在化しているなか、本計画の施策指標については概ね順調に推移。
- 一方で、市民意識指標の約8割は横ばい又は低下しており、前進期が計画の礎を築くための限られた期間であるとはいえ、取組の効果が市民の意識や行動に十分に浸透していない状況。
- 充実期では、施策の充実はもちろんのこと、必要な情報を必要とする市民等へ確実に届ける戦略的な広報などを通し、全庁を挙げて市民の意識や行動への浸透を図るとともに、計画に掲げる「文化」「多様な人材の活用」「デジタル化」といった横断的視点をこれまで以上に施策に生かすことで、顕在化する課題への対応を強化していくことが必要。
- 引き続きKPIの進捗状況等を注視しつつ、庁内で情報共有等を図りながら、職員一丸となって、前進期で築いた礎を、新たな高みへと飛躍させていくことが重要。

## 計画の改訂概要

### 基本方針1 世界に誇る伝統と創造の文化が息づくまち ~魅力づくり~

- 新** 金沢まちなか芸術祭の開催
- 新** 文化スポーツ施設における利用料金の見直し
- 新** 泉鏡花文化交流拠点の整備

### 基本方針2 多様な人々が共生し、心豊かに暮らせるまち ~暮らしづくり~

- 新** 地域活動における担い手の確保
- 改** 医療・福祉分野における文化的処方への活用（文化的処方のモデル実施）
- 改** 脱炭素化に寄与する産業や技術の振興  
（再生可能エネルギー活用に向けた高等教育機関との連携）

### 基本方針3 共に学び、未来を創る人を育むまち ~人づくり~

- 改** 「金沢子どもまんなか未来プラン」の推進  
（子育てにかかる経済的負担の軽減、子育て支援にかかる情報発信の強化）
- 新** 屋内子ども広場の整備
- 新** 学生のまちなか回帰の推進

## 計画の改訂概要

### 基本方針4 創造・変革により成長するまち ~仕事づくり~

- 改 中小企業・小規模企業の振興（計画の実践）
- 改 加賀野菜や金沢そだちの消費拡大  
（加賀野菜等の消費拡大、希少品目の存続に向けた取組強化）

### 基本方針5 活力と個性があふれ、安全で持続可能なまち ~都市づくり~

- 改 都市再生特別措置法の活用（地域整備方針に沿った民間開発の促進）
- 改 日本銀行金沢支店跡地の利活用（先行利活用の開始）
- 新 金沢駅もてなしドーム地下広場の利活用
- 新 多様な文化活動拠点の構築
- 改 中心市街地のにぎわい創出  
（夜間における学生等の交通手段の充実、夜間における安心・安全なまちなかの環境形成）
- 新 武蔵ヶ辻A地区における市街地再開発の推進
- 改 防災体制の強化  
（防災備蓄倉庫の再整備、孤立集落への対応強化、災害時の受援体制の強化）



# 補正予算の性格

- 充実期に入った未来共創計画の着実な実践にかかる経費の追加
- 国の補助内示増に伴う公共事業費のほか災害対応力の強化や中東情勢対策にかかる経費等を追加

7

# 補正予算の規模

区分	予算額
一般会計	46億 100万円
特別会計 企業会計	4億 2,820万円
全会計	50億 2,920万円

(参考)一般会計の実質当初予算規模

区分	予算額
当初予算 (骨格予算)	2,078億円
6月補正予算 (肉付け分)	13億 1,030万円
計	2,091億 1,030万円 (対前年度当初比 実質 +2.1%)

(参考)一般会計の現計予算規模

区分	予算額
当初予算	2,078億円
6月補正予算	46億 100万円
計	2,124億 100万円 (対前年度同期比 +2.9%)

8

# 未来共創計画に基づく 新規・拡充事業 (補正予算の主要施策)

9

世界に誇る伝統と創造の文化が息づくまち ～魅力づくり～



## 金沢まちなか芸術祭 開催準備費

金沢21世紀美術館の休館期間中に実施する  
金沢まちなか芸術祭の開催準備に着手

説明資料 P35



## コミッションワーク作品 制作準備費

令和10年3月予定の金沢21世紀美術館の  
リニューアルオープンに向けて、屋外に設置  
する新たな展示作品の制作プランを作成

説明資料 P35

10



## 文化スポーツ施設利用料金あり方検討調査費

文化スポーツ施設における維持管理費の増加等を踏まえ、受益者負担を考慮した利用料金のあり方について調査検討

説明資料 P35



## アニメ連携文化施設活性化事業費

文化施設の利用を促進するため、声優の音声ガイドが聞けるデジタルスタンプラリー等を開催

説明資料 P35

11



## 金沢の庭園文化発信事業費

金沢の庭園文化を発信する拠点施設として活用するため、国名勝の西氏庭園を取得

説明資料 P34



## 伝統的建造物群保存地区等道路修景整備事業費

卯辰山山麓寺院群をめぐる散策ルートの周遊性向上に向け、道路の交差点や路肩部に目印となる修景舗装等を実施するための計画を策定

説明資料 P34

12



## 世界に誇る食文化都市推進事業費

パリに和食料理人を派遣し、加賀料理の魅力を発信するプロモーションを実施

説明資料 P16

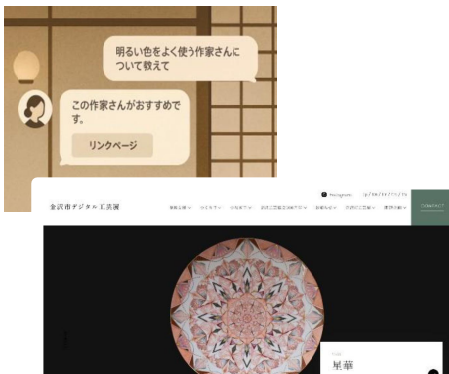


## 中心商店街ナイトタイムエコノミー推進モデル事業費

中心商店街の活性化と消費拡大を図るため、夜間の魅力と賑わいを創出するモデル事業を実施

説明資料 P15

13



## 金沢市デジタル工芸展AI工芸アドバイザー導入検討費

デジタル工芸展の利用者の嗜好に合った工芸作品を提案する「AI工芸アドバイザー」の導入に向けて検討

説明資料 P19



## 市民と旅行者の相互理解促進事業費

「金沢観光たしなみ帖」を分かりやすく説明する動画を作成し、国内外に発信

説明資料 P18

14



## 地域コミュニティ活動担い手 確保検討費

地域活動を支援する担い手を確保するための  
方策を検討

説明資料 P27

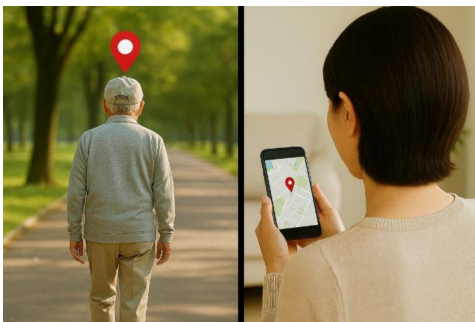


## 松ヶ枝福祉館再整備適地調査費

松ヶ枝福祉館の移転再整備に向けた  
適地調査を実施

説明資料 P30

15



## 認知症高齢者等見守りサービス 利用助成費

新たな認知症高齢者等の見守りサービスの  
利用を支援

説明資料 P30



## 市営住宅あり方検討費

老朽化が進む市営住宅について、  
今後の整備・管理運営手法を検討

説明資料 P10

16



## 環境エネルギーセンター再整備 基本構想策定費

第7期ごみ処理基本計画に基づき、  
環境エネルギーセンターの再整備に向けた  
基本構想を策定

説明資料 P26



## 新たなリユース促進検討費

ごみ減量化と資源循環の更なる推進に向け、  
官民連携によるリユース促進の新たな仕組み  
づくりを検討

説明資料 P25

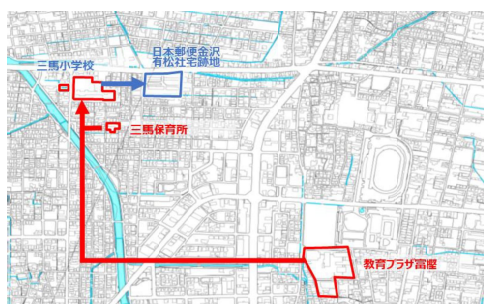
17



## 金沢学生まちなか回帰検討費

学生等の若者をまちなかに呼び込むとともに、  
まちへの愛着を醸成し、市内での定着を  
推進する方策を検討

説明資料 P42

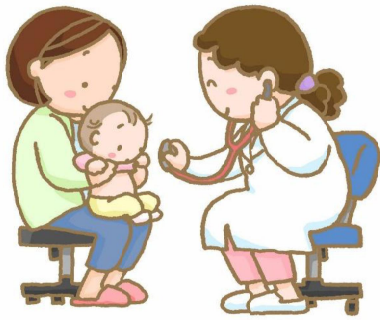


## こども未来拠点施設整備 基本構想策定費

老朽化した三馬保育所と教育プラザ富樫を  
移転し、子育て支援機能の強化や多世代交流  
機能を付加した拠点施設の整備に向けた  
基本構想を策定

説明資料 P28

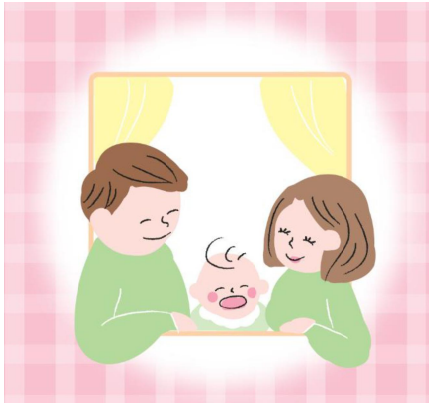
18



## 子育て支援医療助成費

子育て世帯の負担軽減を図るため、  
通院にかかる助成対象を18歳まで拡大  
(自己負担額 上限1,000円/月)

説明資料 P32



## 不妊治療助成費

不妊治療にかかる経済的負担を軽減するため、  
助成制度を拡充

説明資料 P32



## 企業主導型保育施設無償化 事業費

企業主導型保育施設を利用する第2子以降の  
保育料を無償化

説明資料 P28



## こどもアート工房みたに 開館記念特別事業費

施設利用を促進するため、交通手段を確保し、  
市内の保育所等の園児を招待

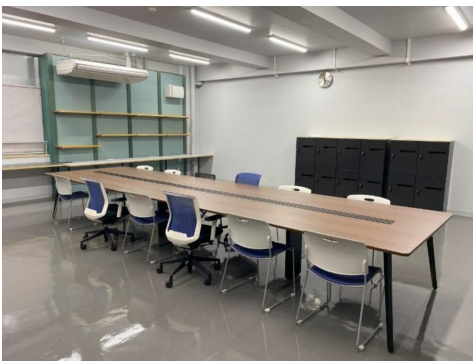
説明資料 P29



## 海外販路開拓チャレンジ事業費

ものづくり企業の海外販路拡大に向けて、市場調査から輸出まで切れ目なく支援する助成制度を創設

説明資料 P14



## 金沢未来のまち創造館 起業支援強化事業費

起業に関心のある若者と市内起業家との交流会を開催  
起業家向け貸しオフィスを2室増設

説明資料 P13

21



## 中小企業振興費

新製品開発・改良促進事業費補助など各種助成制度にかかる小規模企業者への補助率を引き上げ  
(補助率 1/2 → 2/3)

説明資料 P14



## 中心商店街活性化外部人材 活用事業費

移住者の視点による中心商店街の活性化を図るため、地域おこし協力隊を金沢商業活性化センターに配置

説明資料 P15

22



## 旬の「海幸金沢」魅力発信事業費

水産物の地産地消を推進するため、生産者や小売店舗と連携したPR活動を実施

説明資料 P23



## 店舗等金沢産材活用支援事業費

金沢産材の店舗等への利用促進のため、内装の木質化を支援

説明資料 P24



## 中心市街地文化活動基盤調査費

中心市街地における多様な文化活動基盤の利活用ニーズ等を調査

説明資料 P41



## 中心商店街学生夜間交通確保モデル事業費

学生アルバイト等の夜間の移動手段を確保するため、乗合タクシーの試験運行を支援

説明資料 P15



## 武蔵ヶ辻A地区市街地再開発事業費

基本設計の作成等を支援

説明資料 P3

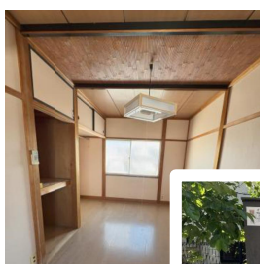


## 森本地区市民センター等複合施設整備基本構想策定費

森本市民センターを含む新たな複合施設の整備に向けて、基本構想の策定に着手

説明資料 P41

25



## お試し移住モデル事業費

本市への移住希望者に対し、空き家を活用した短期的な移住体験プログラムをモデル実施

説明資料 P42

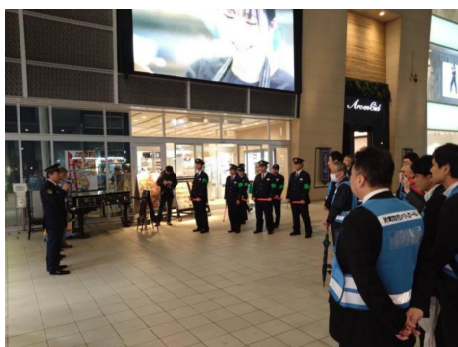


## バス運転士確保総合対策費

路線バスの運転士確保に向けた支援を拡充

説明資料 P44

26



## 安全・安心なまちなか環境形成 検討費

片町地区における客引き行為等の抑止に向けて、実態調査等を実施

説明資料 P39



## 防災倉庫再整備等検討費

災害時における防災備蓄品の供給体制を強化するため、防災倉庫の再整備や適正配置について検討

説明資料 P38

# 補正予算規模 部局ごとの主な事業等

# (1) 都市整備、土木部門



集成材を用いた  
木造5階建ての事務所ビル



R4中高層木造仮想設計パース

## 木の文化都市・金沢民間活力 推進費

民間建築物の木質化に対する支援を拡充

説明資料 P4

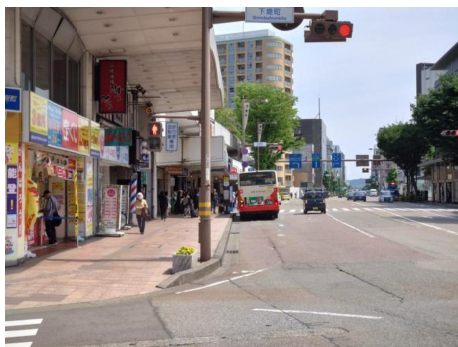


## 魅力あるまち歩きサイン整備 事業費

「木の文化都市・金沢」を発信する木製の  
まち歩きサインを設置

説明資料 P7

29



## 武蔵ヶ辻再開発周辺交通環境 改善検討費

再開発に合わせ、バス待ち空間の創出や  
歩行者の安全確保など周辺交通環境の  
改善策を検討

説明資料 P3



## 民間活力まちづくり活動推進費

民間団体による都心軸の広場等を活用した  
賑わい創出を推進

説明資料 P3



30



## 桜橋詰河岸緑地賑わい交流拠点整備事業費

犀川周辺の回遊性向上と賑わいを創出するため、交流拠点施設の整備に向けた実施設計に着手

説明資料 P7



## 地域の交流拠点地区形成事業費

田園・中山間地域における交流拠点地区形成に向けて、新たに内川地区の取り組みを支援

説明資料 P5

31



## 中古住宅取得・リフォーム奨励金

まちなか区域及び居住誘導区域等において、良質な中古住宅を購入又は購入後に改修した者に対し奨励金を交付

説明資料 P7



## 既存建築物耐震改修促進事業費

木造住宅に対する耐震アドバイザーの派遣対象の拡充  
緊急輸送道路沿道建築物の耐震改修に対する支援の拡充 など

説明資料 P5

32



## 消融雪装置長寿命化計画策定費

消融雪施設の長寿命化計画を策定するとともに、民間消融雪施設の持続可能な管理体制を検討

説明資料 P11



## 金沢外環状道路整備事業費

海側幹線4期区間の道路築造工事等の一部を前倒し

説明資料 P11

33

## (2) 経済、農林水産部門



## 若手料理人等育成事業費

若手料理人の技術・技能を向上させるため、研修活動や技能試験等にかかる経費を支援

説明資料 P16



## 子ども和菓子スクール開催費

和菓子文化の継承・発展をめざし、子どもたちが和菓子のつくり方や文化を学ぶ講座を開催

説明資料 P16

34



## 産学連携デジタルソリューション 推進事業費

大学等と連携し、デジタル技術を活用して  
市民生活の向上や行政課題の解決に取り組む  
企業の社会実装を支援

説明資料 P13



## 次世代デジタルクリエイター 育成事業費

中高生を対象にアニメーション制作等を  
体験できるワークショップを開催

説明資料 P13

35



## 金沢女性スタートアップ創出 事業費

女性起業家のスタートアップを支援するため、  
法務知識や海外販路開拓等を学ぶ講座を開設

説明資料 P13



## おでかけ就職ガイダンス開催費

人材の確保に向けて、中小企業の魅力を  
発信する企業説明会を工業高等学校で開催

説明資料 P20

36



## 事業承継円滑化事業費補助

円滑な事業承継に向け、専門家の活用を支援する県の補助制度に市独自で上乗せ

説明資料 P16



## 中心商店街公共空間活用促進費

中心商店街の公共空間の利用促進とにぎわい創出を図るため、広場等利用申込のワンストップ化を実施

説明資料 P15

37



## 首都圏工芸アート市場開拓費

工芸アート作品の魅力発信と販路開拓を図るため、都内で展示会等を開催

説明資料 P19



## 希少伝統工芸継承対策費

希少な伝統工芸技術の保存・継承に向けた方策を調査検討

説明資料 P19

38



## 修学旅行コンテンツ造成費補助

修学旅行の更なる誘致を図るため、教育的価値の高い体験型コンテンツの造成に対する補助制度を創設

説明資料 P18



## 分散型観光の推進に向けた 新たな観光コンテンツ造成費補助

夜・朝の観光をはじめ、新たな観光コンテンツの開発に取り組む観光関連事業者を支援

説明資料 P19

39



## 金沢日傘プロジェクトモデル 事業費

夏季観光の利便性向上を図るため、東山・長町地区で日傘の貸出サービスをモデル実施

説明資料 P18



## 学生観光通訳ガイド養成事業費

受入環境の充実と学生の地域への愛着醸成を図るため、大学生の観光通訳ガイドを養成する研修会を開催

説明資料 P18

40



## 加賀野菜希少品目 次世代継承強化事業費

加賀野菜希少品目の栽培技術の継承に向けた  
取り組みを強化

説明資料 P21



## 加賀野菜消費拡大事業費

加賀野菜の地産地消を推進するため、  
加賀野菜販売店と連携したPR活動を実施

説明資料 P21

41



## まちなか木育キャラバン開催費

市民との交流により森づくり活動への理解を  
深める「まちなか木育キャラバン」を開催

説明資料 P23



## 林道整備指針等策定費

主伐の収益性向上をめざし、木材の搬出及び  
運搬に使用する林道の整備指針を策定

説明資料 P24

42



## 中小企業振興特別資金 (中東情勢影響対策分)

中東情勢の影響を受ける市内中小企業等の資金繰りを支援するため、中小企業振興特別資金に中東情勢影響対策分を創設

説明資料 P17



## 農作物高温等気象災害対策 緊急支援事業費

高温等の気象災害に備えるための農業用施設・設備等の導入を支援

説明資料 P22

43

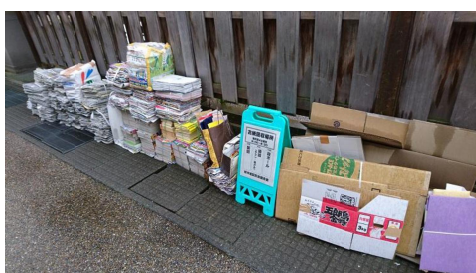
# (3) 環境部門



## まちなかカラス総合対策費

まちなかのカラスの餌場を特定するための行動範囲調査を実施し、対策を検討

説明資料 P25

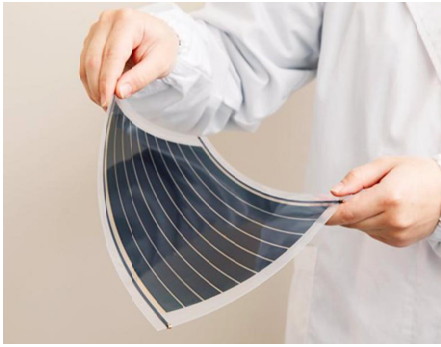


## 古紙集団回収リサイクル推進費

古紙回収事業者助成金の単価を引き上げ

説明資料 P25

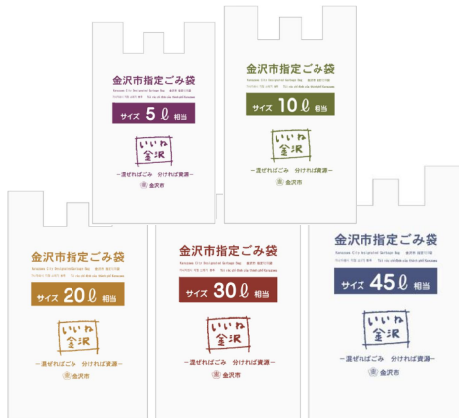
44



## 次世代型太陽電池 大学連携実証事業費

有機薄膜太陽電池の実用化を目指し、  
金沢大学と連携した実証実験の啓発展示を  
実施

説明資料 P25



## 指定ごみ袋製造・販売費

物価高騰に伴う指定ごみ袋製造委託料の追加

説明資料 P26

45

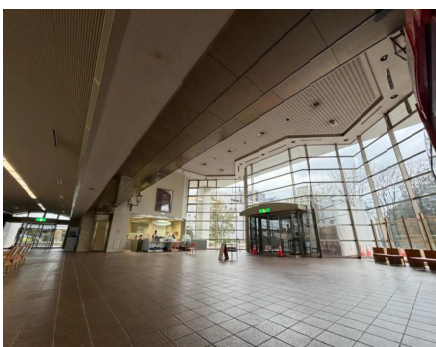
# (4) 市民、福祉健康、こども未来部門



## 協働をすすめる団体マッチング モデル事業費

市民活動団体が地域からの要請に応じ課題を  
解決するモデル事業を実施

説明資料 P27



## 市民センター再編整備費

市民センターを近江町交流プラザから利用者の  
多い駅西地区へ移転

説明資料 P27

46



## 民生委員児童委員担い手確保 検討費

民生委員の担い手の確保に向けた、業務の効率化や負担軽減などの方策を検討

説明資料 P30



## バリアフリー環境づくり 促進事業費

障害のある人が外出しやすい環境の整備を促進するため、合理的配慮の提供にかかる費用を支援

説明資料 P30

47



## 妊産婦及び乳幼児健康診査費

産後うつ予防及び早期発見を図るため、新たに産後2週間健診を追加

説明資料 P32



## こども家庭センター事業費

新たに石川中央都市圏以外での里帰り先で利用した産後ケア費用を助成

説明資料 P33

48



## 子育て支援情報発信強化費

子育て広報アンバサダーが、市の子育て事業紹介動画をSNS等を通じて発信 など

説明資料 P28



## 児童養護施設等人材確保 奨学金返還支援費

新たに採用した社会福祉士等に対する奨学金返還支援制度を創設

説明資料 P29

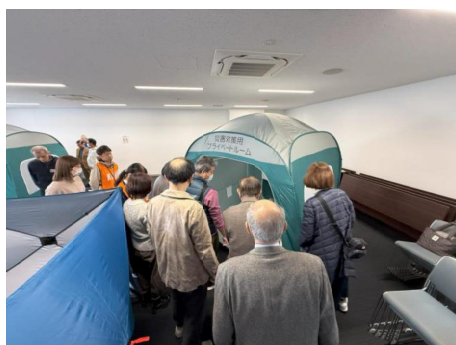
49



## 私立保育所等施設整備費補助

私立保育所等の施設整備を支援

説明資料 P28



## 災害時医療救護体制強化費

災害時に迅速かつ的確な医療救護活動を行うため、第一次医療救護所が設置される福祉健康センターに必要な設備を追加配備

説明資料 P33

50

## (5) 文化スポーツ部門



### 金沢まちなか芸術祭 機運醸成費

金沢まちなか芸術祭の機運醸成を図るため、  
イベント等を実施

説明資料 P35



### 金沢茶道合宿誘致モデル事業費

大学茶道部の合宿を誘致するため、  
金沢の茶室を活用したモデルツアーを実施

説明資料 P34

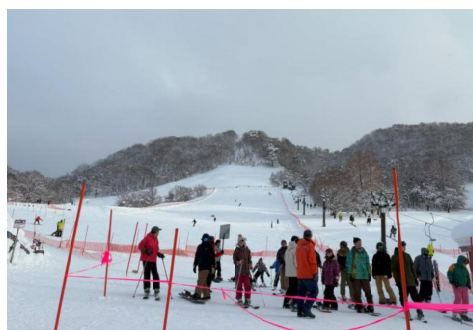
51



### 一向一揆関連遺跡保存活用費

市史跡指定を見据え、高尾城跡の保存活用を  
図るための計画を策定

説明資料 P34



### 医王山スキー場リニューアル 構想策定費

医王山スキー場のリニューアルに向けた  
基本構想を策定

説明資料 P36

52

## (6) 教育部門



### 学びの多様化学校整備事業費

令和10年度中の開校をめざし、駐車場整備工事に着手

説明資料 P37



### 玉川図書館リニューアル記念事業費

玉川図書館のリニューアルオープンに合わせ、記念事業等を実施

説明資料 P37

53



### 地区公民館地域コミュニティ活性化支援事業費

高校生や大学生と連携した公民館活動を支援

説明資料 P37



### 浅野町公民館建設事業費

浅野町公民館・児童館の移転整備に向けた実施設計に着手

説明資料 P37

54

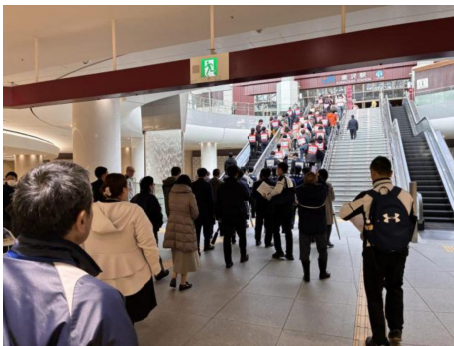
# (7) 危機管理、消防部門



## 届出避難所運営支援事業費

地域で自主的に運営する届出避難所に必要な防災備蓄品の購入を支援

説明資料 P38

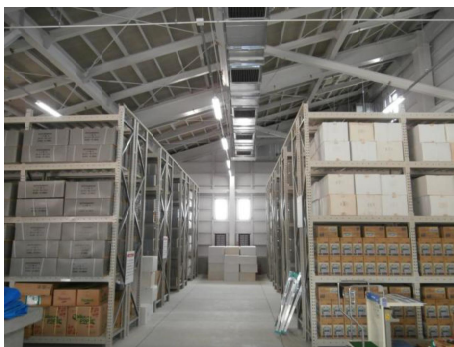


## 帰宅困難者対策費

帰宅困難者の一時滞在先となる民間宿泊施設等に必要な防災備蓄品の購入を支援

説明資料 P38

55



## 防災備蓄整備費

改定した防災備蓄計画に基づき、想定最大避難者数に対応した備蓄品の数量を計画的に確保

説明資料 P38



## 液状化被災地区復旧事業費

栗崎地区の早期復旧に向けて、地下水位低下工法による液状化対策工事を前倒し

## 土地境界復元支援事業費補助

土地境界の再確定に伴い必要となる所有権移転登記にかかる経費を支援

説明資料 P39

56



## 救急業務費

中央消防署味噌蔵出張所における  
日勤救急隊の本格運用の開始に伴い、  
必要となる資機材を追加配備

説明資料 P40



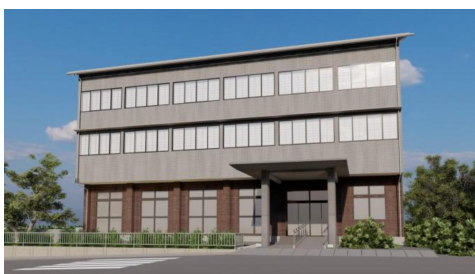
## 加賀鳶梯子登り台湾文化交流 促進費

台南市との文化交流を促進するため、  
「2026南瀛(なんえい)国際民俗芸術節」に  
おいて加賀鳶梯子登りを披露

説明資料 P40

57

# (8) 都市政策部門



## 金沢美大柳宗理デザイン ミュージアム(仮称)機運醸成費

令和9年夏の開館に向けた機運醸成イベント  
等を開催

説明資料 P41



## 金沢関係人口共創プロジェクト 推進費

関係人口を拡大するため、首都圏在住者等を  
対象とした交流会を開催

説明資料 P42

58



## かなざわスマートフォン講座 開催費

デジタル市民パスポート「かなパス」の普及を図るため、市民向け講座を開催

説明資料 P43



## 金沢ナンバーリニューアル 検討費

金沢ナンバーのさらなる普及促進を図るため、デザインの更新を検討

説明資料 P43

59



## まちなか観光バス乗降場社会 実験費

都心軸周辺の交通円滑化を図るため、観光バス乗降場の設置に向けた社会実験を実施

説明資料 P43



## 金沢ふらっとバス持続可能な 運行対策費

令和7年度の実態調査を踏まえた  
利用促進策等を検討

説明資料 P43

60

## (9) 企業局部門



### 上水道未普及地域整備事業費

災害に強く、安定的かつ衛生的な水供給を  
図るため、上水道施設の整備に向けた  
基本計画の策定等を実施

森本東部地区 基本計画の策定  
田島地区 既存簡易水道管路の現地調査

説明資料 P45

61

## 執行体制の改編

### 充実期に入った未来共創計画を一層推進するための体制を強化

- ▶ 市長室の庁内マネジメント機能を強化するため、総務課で所管する行政経営等の業務と企画調整課で所管する政策調整会議及び総合教育会議等に関する業務を**市長室に移管**し、新設する「**行政経営課**」で所管
- ▶ 子育て支援や幼保小連携機能の強化など、子どもや子育て世代の幸せな未来をみんなで創るまちの実現に向けた拠点施設を整備するため、こども未来局に「**こども未来拠点施設整備室**」を設置
- ▶ 子どもたちの健やかな成長に資するよう、教育環境の充実を図るため、教育施設等整備室を拡充して「**教育施設課**」を新設し、教育施設の着実な整備と効率的な管理に向けた体制を強化

説明資料 P47

62

# 予算以外の議案

予算以外の議案 19件 報告 10件

➤ 条例 8件

子育て支援医療費助成に関する条例の一部改正 ほか

➤ 工事請負契約の締結 7件

金沢21世紀美術館改修工事(建築工事)

粟崎地区液状化防止対策工事(1-2工区)

金沢健康プラザ大手町解体工事 ほか

➤ 財産の取得 2件

消防ポンプ自動車 ほか

➤ その他 2件

市道の路線認定(認定5路線) ほか

説明資料 P48~49

